

Nordic Walking

... der andere Weg zum Ziel.

Willkommen im Walking-Paradies Bargaen



Damit Sie sich bei Ihrer Walking-Tour ganz auf die schöne Umgebung und all die Freuden der Natur konzentrieren können sind im Bargaemer Mültal drei Routen ausgeschildert.

Wir starten oberhalb vom Weiher im Mültal, leicht bergauf, dem Wildbächli entlang wo früher die Bären wanderten. Nach etwa 20 Minuten trennen sich die Routen Orange und Rot. Wir walken vorbei am Naturschutzgebiet Bärenwiesli und entdecken viele seltene, schöne Wiesenblumen. Hinten im Tal nehmen wir die Abzweigung Richtung Ibenquelle. Nun geht's richtig bergauf dem Hagen entgegen. Im Schatten der kräftigen Bäume erreichen wir den Aussichtsturm und gönnen uns die tolle Aussicht über den ganzen Kanton!

Der Abstieg über den Bargaemer Randen ist einmalig schön und kaum mehr anstrengend. Bewegt und zufrieden erreichen wir nach ca. 2 Std. unseren Ausgangspunkt.

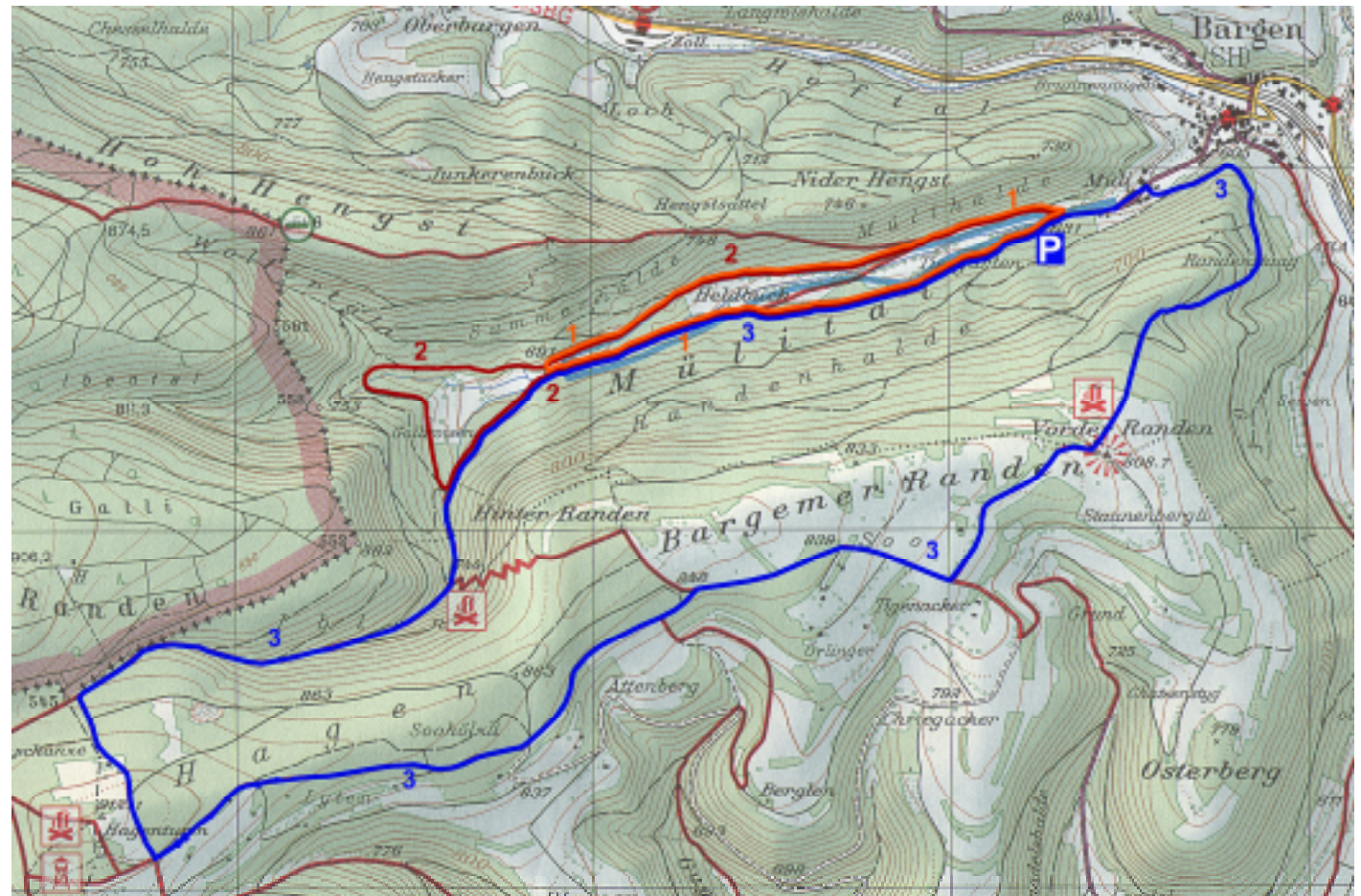
Pro Bargaen wünscht Ihnen viel Spass und Erholung! Wir freuen uns Sie wieder zu sehen.

pro.bargaen.ch – pro@bargaen.ch

Kompetent in Sachen
«Nordic Walking»
Kurse – Gruppen und Privat
Ausrüstung – Bekleidung
und die besten Schuhe



Routenbeschreibungen



Route 1	Länge 3'100 m	Laufzeit ca. 30 Minuten	Waldweg, dem Bach entlang
Route 2	Länge 4'700 m	Laufzeit ca. 50 Minuten	Waldweg, grösstenteils dem Bach entlang
Route 3	Länge 9'000 m	Laufzeit ca. 100 Minuten	Wald- und Wiesenwege, Anspruchsvoll, tolle Fernsicht

Ausgangs- und Endpunkt für alle drei Routen ist der Parkplatz beim Weiher anfangs Mültal. Abkürzungen der Routen 2 und 3 sind an verschiedenen Stellen möglich und teilweise auch signalisiert.